

Verschleißtechnik auf dem neuesten Stand



- Für Kieswerke und Natursteinbetriebe



- Für Beton- und Asphaltmischwerke

- Verschleißteile aus unterschiedlichen Werkstoffen

Produktqualität & Kompetenz

Kieswerke und Natursteinbetriebe

Für Ihren wirtschaftlichen Erfolg bieten wir Ihnen als zuverlässiger Partner eine umfangreiche Palette von verschleißfesten Produkten für Ihr Kieswerk bzw. Ihren Natursteinbetrieb. Vertrauen Sie auf unsere jahrzehntelange Erfahrung und überzeugen Sie sich von einem Top-Service und einer zuverlässigen Lieferung.

Auf den folgenden Seiten erhalten Sie einen kleinen Einblick in unsere umfangreiche Produktpalette. Sollten Sie Fragen haben, wir beraten Sie jederzeit gern. Rufen Sie uns an unter **(0511) 48 30 28/29**. Weitere Informationen finden Sie auch im Internet unter **www.rwev.de**

Jahrzehntelange Erfahrung garantieren verschleißfeste Produkte!



Schwertwäschen ■ Für sämtliche Fabrikate aus vergütetem Stahl RWE-VM, aus Hartguss RWE G 680 oder als Kappen-Halterkombination. ■ Erhebliche Standzeitverlängerungen sind durch unsere RWEV-Schwerter möglich. ■ Referenzadressen stehen auf Wunsch zur Verfügung.





Siebe ■ Aus Kunststoff, Gummi, als Drahtsiebe oder als Lochblech ■ Spansiebe, Plansiebe oder Stecksysteme



Schnecken ■ Schneckenflügel aus Hartstahlblech ■ Schneckenverschleißsegmente aus Kunststoff oder Hartguss ■ Wellen ■ Weiteres Zubehör

Ihre Vorteile

- jahrzehntelange Erfahrung
- hochwertige Qualität
- verschiedenste Werkstoffe
- kurze Lieferzeiten
- umfangreiches Lager
- eigene Produktentwicklung

Tel. (0511) 48 30 28/29
Fax (0511) 48 44 50

Mehr Infos unter
www.rwev.de



Schöpfräder ■ Schöpfradseitenmesser aus Hartguss oder Hartstahlblech ■ Mittelmesser ■ Schöpfradmatten



Setzmaschinen ■ Zellenräder aus Kunststoff ■ Zellenradgehäuse aus Hartstahlblech ■ Zubehör: Wellen, Dichtungen etc.



Eimerkettenbagger ■ Baggereimer neu und regeneriert
■ Schaken, Böcke, Bolzen, Buchsen und Ketten



Brecher & Prallmühlen ■ Für viele Fabrikate Schlagleisten und Brechbacken
■ Aus hochlegiertem Chromhartguss ■ Aus Mangan-Hartstahlguss ■ Brecherauskleidungen aus Hartguss oder hochverschleißfestem Blech



Sandklassierer ■ Sämtliche Teile für Sandklassierer aus Kunststoff oder Hartguss ■ Hydraulikzylinder, Pumpenersatzteile etc.



Mosaik-Mix ■ Verschleißfeste Kacheln aus Gummi, Hartguss, Keramik und Polyurethan
■ Schraubbar und beliebig kombinierbar in verschiedenen Formaten ■ Für Rutschen und Rinnen

Produktqualität & Kompetenz

Beton- und Asphaltmischwerke

Für Ihren wirtschaftlichen Erfolg bieten wir Ihnen als zuverlässiger Partner eine umfangreiche Palette von verschleißfesten Produkten für Ihr Beton- bzw. Asphaltmischwerk. Vertrauen Sie auf unsere jahrzehntelange Erfahrung und überzeugen Sie sich von einem Top-Service und einer zuverlässigen Lieferung.

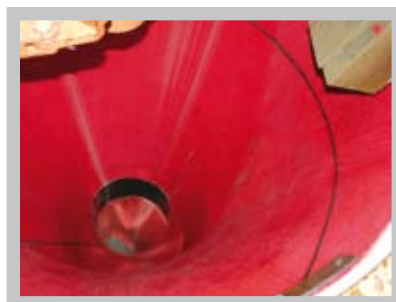
Auf den folgenden Seiten erhalten Sie einen kleinen Einblick in unsere umfangreiche Produktpalette. Sollten Sie Fragen haben, wir beraten Sie jederzeit gern. Rufen Sie uns an unter **(0511) 48 30 28/29**. Weitere Informationen finden Sie auch im Internet unter **www.rwev.de**

Jahrzehntelange Erfahrung garantieren verschleißfeste Produkte!

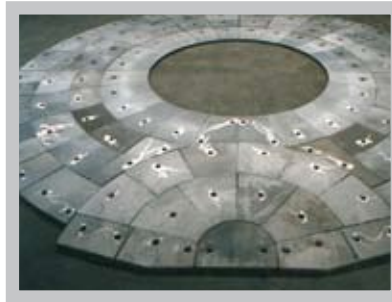


Elevatorbecher und Zubehör – nach DIN oder Muster aus:

- Stahl
- Edelstahl
- Kunststoff



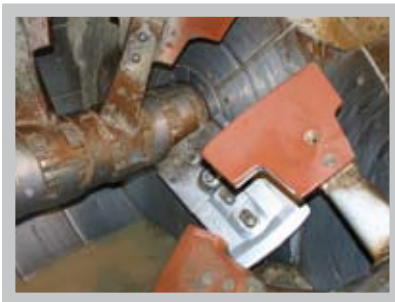
Auslauftrichter für stationäre Betonmischer ■ Trichtereinlagen im „Kaffeefilter-Prinzip“
■ Beliebige Größen lieferbar ■ Auch mit Stahlkorb lieferbar ■ Extrem verschleißfest ■ Sehr gute Gleiteigenschaften ■ Als Einsatz in vorhandenen Trichter



Mischerauskleidungen für: Ringtellermischer Doppelwellenmischer Einwellenmischer Planetenmischer Sämtliche Fabrikate. **Aus:** Hartguss Hochverschleißfestem Blech RWE VM Aufgepanzertem Blech Kunststoff Keramik

Mischwerkzeuge

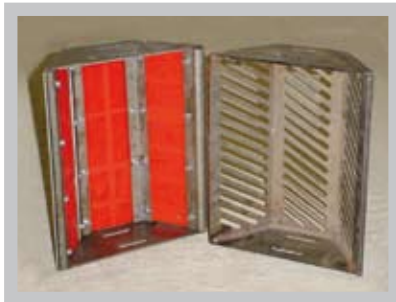
EIGENER FORMENBAU!



Mischwerkzeuge für sämtliche Fabrikate: Mischschaufeln Abstreifer Armschoner Wirblerwerkzeuge Mischarme Viele Spezialformen für spez. Anwendungsfälle. **Aus:** Kunststoff Hartguss Mit aufgelötetem oder eingegossenem Hartmetall



Ersatzteile für Fahrmischer ■ Auflaufschurren ■ Einlauftrichter ■ Schneckenbleche
 ■ Komplette Trommeln



Ersatzteile für Betonrecyclinganlagen

■ Schaufeln ■ Schnecken ■ Ketten ■ Abstreifer
 ■ Becherkörbe ■ Siebe



Schrapperkübel

■ Neu und regeneriert
 ■ Schürfleisten aus Kunststoff
 ■ Verschleißleisten und weitere Ersatzteile

Vorratsbehälter und Mörtelkübel

■ Aus Stahl oder Kunststoff



Ihre Vorteile

- jahrzehntelange Erfahrung
- hochwertige Qualität
- verschiedenste Werkstoffe
- kurze Lieferzeiten
- umfangreiches Lager
- eigene Produktentwicklung

Tel. (0511) 48 30 28/29
Fax (0511) 48 44 50

Mehr Infos unter
www.rwev.de

Formteile für Betonfertigteilwerke: ■ Aussparungskörper ■ Ersatzteile für Rohrfertiger ■ Greifleisten ■ Kipphebel



Qualitätsanspruch & Erfahrung

Werkstoffe

Je nach Anwendung sollten verschiedene Werkstoffe zum Einsatz kommen. Wir liefern Verschleißteile aus folgenden Werkstoffen:

- Guss in verschiedenen Legierungen
- Stahl in verschiedenen Sorten
- Polyurethan in verschiedenen Shorehärten
- Gummi in verschiedenen Shorehärten
- Keramik aus Aluminiumoxid

Verschleiß lässt sich nicht verhindern aber minimieren. Nicht zuletzt durch eine geeignete Auswahl des Verschleißwerkstoffes.

Sollten Sie Fragen haben, wir beraten Sie jederzeit gern über Möglichkeiten der Verschleißreduktion **(0511) 48 30 28/29**.

● **Jahrzehntelange Erfahrung garantieren verschleißfeste Produkte!**

Aus **RWEV-Stahl** fertigen wir seit mehr als 70 Jahren Verschleißteile

Wir haben ein umfangreiches Lager an verschleißfesten Stählen und Blechen. Vor allem:

- Wasservergütete 400 und 500 HB Stähle
- RWE VM

Speziell unsere Stahlsorte RWE VM bevorraten wir in den unterschiedlichsten Formaten und fertigen daraus u.a:

- Mischerauskleidungen
- Schwerter
- Lademesser
- Tischbleche und Bühnenbleche



Guss in den unterschiedlichsten Legierungen

In vielen Formen und in vielen Qualitäten kommt (Hart-)Guss zum Einsatz. Wir lassen die Verschleißteile aus unseren Formen bei unterschiedlichen Gießereien abgießen. Jede dieser Gießereien hat, was Werkstoffe und Teilegröße angeht, ihren Schwerpunkt. Damit können wir Gussteile in einem breiten Spektrum zu günstigen Konditionen anbieten.

Hartguss kommt als Verschleißwerkstoff speziell zum Einsatz als:

- Schwerter
- Mischerauskleidungen
- Mischwerkzeuge
- Brecherersatzteile
- Rutschenauskleidung



Benötigen Sie Verschleißteile, für die Hartguss ein geeigneter Werkstoff sein kann? Schicken Sie uns Ihre Anfrage. Haben Sie nur ein Muster? Dann holen wir dieses kostenlos ab, um ein konkretes Angebot zu erstellen.

Polyurethan

hart ist nicht immer (verschleiß)fest genug

Oftmals ist elastischer Verschleißwerkstoff die optimale Lösung. Speziell Polyurethan ist mit seinen Eigenschaften vielfach die beste Wahl. Wir liefern PU in unterschiedlichen Shorehärten von 65° bis 90° Shore A und mit speziellen Zusätzen, wie z. B. Hydrolyseschutz. Wir liefern PU als:

- Platten in Dicken von 1 bis 50 mm
 - ohne Armierung in Formaten bis 5000 x 1500 mm
 - mit Streckgitter in Formaten bis 2000 x 1000 mm
 - mit Lochblech in Formaten bis 2000 x 1000 mm
- Formteile mittels eigener Formen und Formenbau

Vorteile

- sehr flexibel
- gute chemische Beständigkeit
- geringes Gewicht

Nachteile

- empfindlich gegenüber Brechkorn

Benötigen Sie Verschleißteile, für die PU ein geeigneter Werkstoff sein kann? Schicken Sie uns Ihre Anfrage. Haben Sie nur ein Muster? Dann holen wir dieses kostenlos ab, um ein konkretes Angebot zu erstellen.



Aluminiumoxidkeramik der etwas andere Verschleißwerkstoff

Durch seine herausragende Härte von ca. 2000 HV eignen sich als Anwendungen vor allem Bereiche, auf denen ausschließlich reibender Verschleiß wirkt. Dazu zählen:

- Rutschenauskleidungen
- Mischerauskleidungen

Vorteile

- extrem verschleißfest bei reibendem Verschleiß
- keine Anbackungen

Nachteile

- hohe Bruchgefahr
- oftmals problematische Befestigungsmöglichkeiten

Gummi ein hervorragender Verschleißwerkstoff

Gummi ist immer dann der geeignete Verschleißwerkstoff, wenn gebrochenes Material verarbeitet wird und/oder trocken aufbereitet wird.

In diesen Fällen ist Gummi als Verschleißwerkstoff PU vorzuziehen.

Gummi kommt zum Einsatz als

- Siebeläge
- Verschleißauskleidung

Vorteile

- sehr flexibel
- unempfindlich gegen Brechkorn
- geringes Gewicht

Nachteile

- oftmals weniger verschleißfest als PU
- hoher Reibungskoeffizient
- bei Formteilen hohe Formkosten
- geringe chemische Beständigkeit

Spachtelmasse nicht nur Lückenbüßer

Oftmals sind Sie ein vollwertiger Ersatz für teure Neuteile oder für exakte Formteile.

Wir haben 4 Spachtelmassen zur Auswahl:

- RWEV PU 80 Sp spachtelbares PU mit 80° Shore A
- RWEV BS 1 spachtelbare Keramikmasse
- RWEV Flex E spachtelbarer Kleber mit Verschleißschutzeigenschaften
- RWEV B4EE spachtelbarer hartelastischer kombinierter Verschleißschutz

Spachtelmassen

Sorte	Härte	Spez. Gew.	Verwendung	Haftung
RWEV PU 80 Sp	70° Shore A	1,1 g/cm ³	Bei überwiegendem Prallverschleiß	0
RWE Flex E	70° Shore D	1,4 g/cm ³	Als Verschleißschutz und Primer	+++
RWEV BS1	85° Shore D	2,5 g/cm ³	Bei reibendem Verschleiß	++
RWEV B4EE	40° Shore D	1,2 g/cm ³	Kombinierter Verschleiß	+



RWEV
**Rheinisch Westfälischer
Edelstahl Vertrieb**

RWEV GmbH
Rheinisch Westfälischer Edelstahl Vertrieb
Markgrafstraße 5
30419 Hannover
Telefon (05 11) 48 30 28/29
Telefax (05 11) 48 44 50

info@rwev.de
www.rwev.de

